



EXPERTS EN GÉOMATIQUE OPEN SOURCE

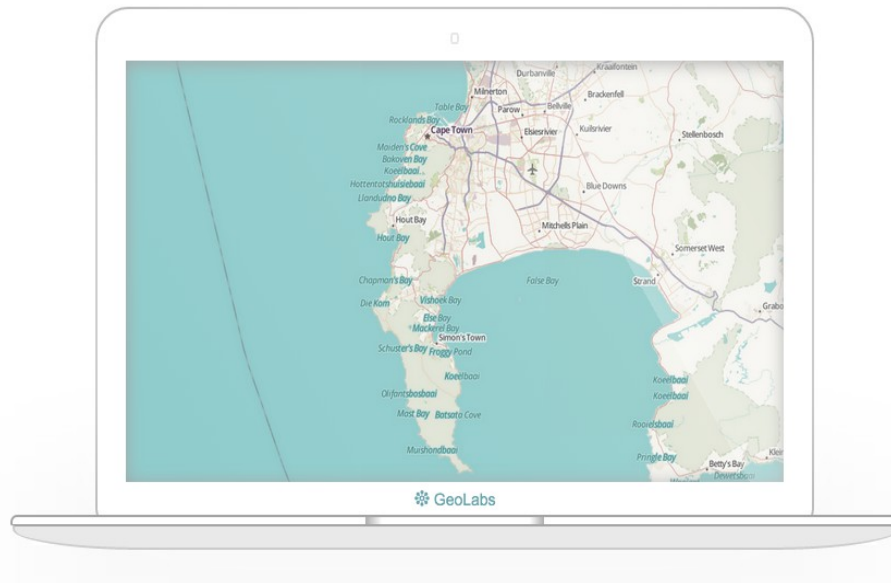


<http://geolabs.fr>



**GeoLabs SARL**  
Futur Building 1  
1280, Avenue des Platanes  
34970 LATTES  
FRANCE

+(33) 670082539  
+(33) 467430995  
3.9214864,43.58579289  
<http://geolabs.fr>



## Vos données SIG sur tous les médias





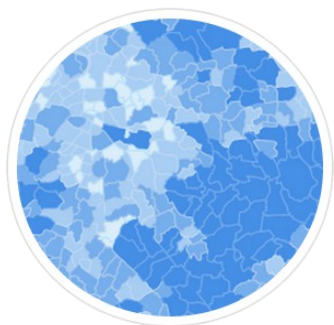
## GeoLabs SARL

GeoLabs SARL est une société de services en logiciels libres spécialisée dans la conception et le déploiement d'Infrastructures de Données Spatiales (IDS), de Systèmes d'Information Géographique (SIG) et d'applications Web à forte valeur ajoutée.

L'entreprise dispose de compétences de pointe en informatique et en géomatique, qu'elle met à profit pour concevoir des solutions innovantes adaptées à vos besoins. La société fournit des services de conseil, de développement, d'hébergement et de formation autour des IDS, des SIG et de la cartographie numérique.

## Créateur de solutions Internet

GeoLabs SARL conçoit, développe et déploie des plateformes Web innovantes et interopérables, basées sur les meilleures technologies open source.



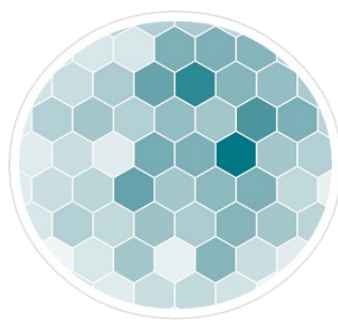
### Portails de données

Portails cartographiques

Portails de données

Observatoires des territoires

Cartothèques et médiathèques



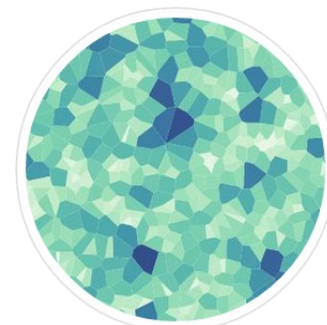
### Plateformes Web

CMS et sites Internet

Gestion de documents

Générateurs de formulaires

Webdesign et accessibilité



### Applications métiers

Valorisation des territoires

Gestion de l'espace

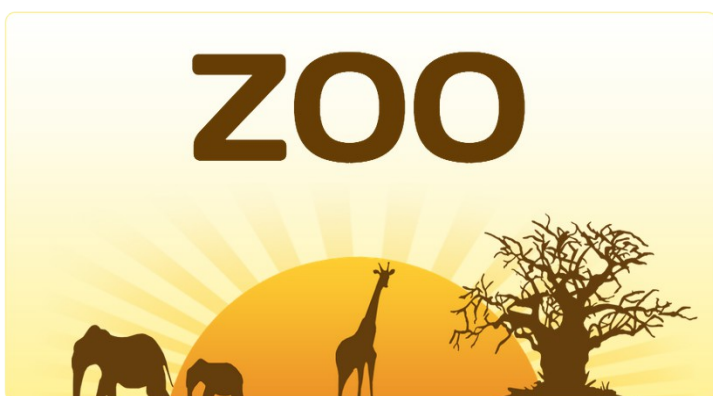
Gestion de réseaux

Modèles environnementaux

## Editeur de logiciels SIG open source

GeoLabs SARL développe une architecture modulaire reposant sur l'utilisation systématique de services WPS pour exécuter les tâches liées à la gestion, au traitement, et au partage de l'information géographique. Cette approche lui permet de fournir des solutions génériques et interopérables, compatibles à la directive INSPIRE et respectueuses des standards édités par l'OGC (WPS, WCS, WFS, WMS, WMTS et CSW).

La société édite et maintient les deux projets open source majeurs ZOO-Project et MapMint, et les exploite pour la majorité de ses projets, respectivement depuis 2009 et 2011.



Destinée aux développeurs de Services Web géographiques, la technologie ZOO constitue un **bus logiciel** permettant d'utiliser les bibliothèques SIG open source de manière standardisée.

<http://zoo-project.org>

C/C++ / Python / JavaScript

ZOO-Project est une implémentation WPS open source initiée par GeoLabs et maintenue par une communauté de développeurs et d'utilisateurs. Elle fournit un environnement multi-langages permettant de créer et de chaîner des services web conformes à la spécification WPS 1.0.0 de l'OGC.



Destinée aux administrateurs et aux utilisateurs de SIG/Web SIG, MapMint simplifie et accélère la transformation et la publication de l'information géographique sur Internet.

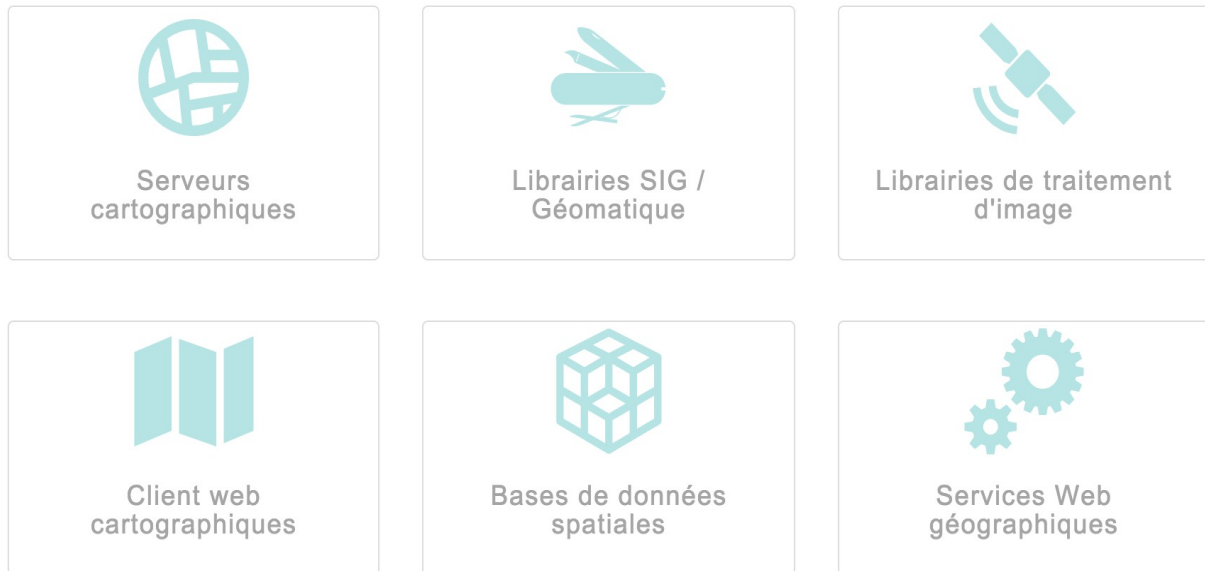
<http://mapmint.com>

C/C++ / Python / JavaScript

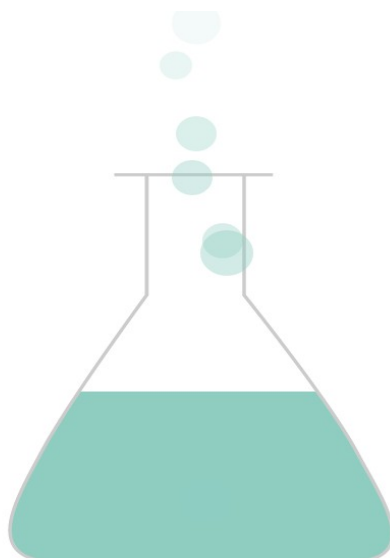
MapMint est une plateforme dédiée au déploiement et la gestion d'infrastructures de données spatiales. Son interface d'administration « full Web » permet d'importer des sources de données SIG, de les transformer, de créer des cartes et de publier des applications Web SIG, **sans aucune programmation**.

# Experts en géomatique open source

GeoLabs est spécialisée en géomatique open source et experte en technologies FOSS4G. La société édite et contribue à des logiciels SIG open source autour desquels elle offre une gamme complète de services. Nous maîtrisons un ensemble de bibliothèques et de logiciels SIG que nous adaptons et intégrons selon les besoins techniques de vos projets.



GeoLabs vous accompagne dans la mise en oeuvre et la modernisation de plateformes web open source, de bases de données spatiales, de portails de données et d'applications métier à composante cartographique. Nous concevons des applications innovantes et interopérables basées sur les meilleures technologies open source.



# Hébergement SIG et IDS

GeoLabs fournit des prestations d'hébergement pour vos plateformes Web, SIG et IDS. Nous optimisons les performances et la sécurité de vos infrastructures web, tout en nous adaptant à vos contraintes métiers et vos besoins les plus spécifiques.

## Serveurs mutualisés

La solution pratique, économique et sans engagement

- Machine virtuelle
- 1 base PostgreSQL
- 1 serveur cartographique
- Stockage limité
- Accès FTP et bureau partagé

## Serveurs dédiés

La solution optimale pour votre système d'information.

- Système d'exploitation au choix\*
- Bases de données PostgreSQL
- Serveurs cartographiques, SDI,
- Stockage 1 To (SSD en option)
- Accès FTP, SFTP, SSH

## Clouds privés

La solution pour vos projets les plus ambitieux.

- Dimensionnement
- Virtualisation / Parallélisation
- Automatisation / Surveillance
- Serveurs cartographiques
- Traitements BigData



**Nous construisons un cloud géographique sécurisé et extensible. Exploitez-le selon vos besoins.**



**GeoLabs SARL**  
Futur Building 1  
1280, Avenue des Platanes  
34970 LATTES  
FRANCE

+ (33) 670082539  
+ (33) 467430995  
3.9214864, 43.58579289  
<http://geolabs.fr>

